

# RENVOOI GROENPLAN

## ALGEMEEN

Projectgrens

## BLOEMRIJK/KRUIDENRIJK GRASLAND

Grasland tot 0,20 diep frezen, Egaliseren/ profileren en inzaaien

Inzaaien kruiden/bloemrijk gras (extensief beheer)  
Zaadmengsel: A6 Akkerbloemen 2.725 m<sup>2</sup> 0,2kg/are Totaal 5,5 kg


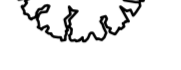


## OEVER- EN DRIJFPLANTEN

Bermen tot 0,35 m diep spitten en daarna profileren en inplanten, Let op Taluddelen.

No-R1	Natuurvriendelijke oever met riet, talud 1:3 driehoekverband 45x45cm	1188m <sup>2</sup>	5st/m <sup>2</sup>	5590 st
No-R2	Natuurvriendelijke oever met riet, talud 1:2 driehoekverband 45x45cm	117 m <sup>2</sup>	5st/m <sup>2</sup>	585 st
	Natuurvriendelijke oever onderwater (geen werkzaamheden)			

## NIEUW TE PLANTEN MEERSTAMMIGE HEESTERS

Meerstammige heesters plaatsen met 2 boompalen (lang 160 m) en boombanden per stuk

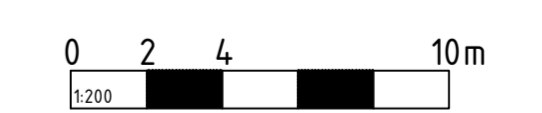
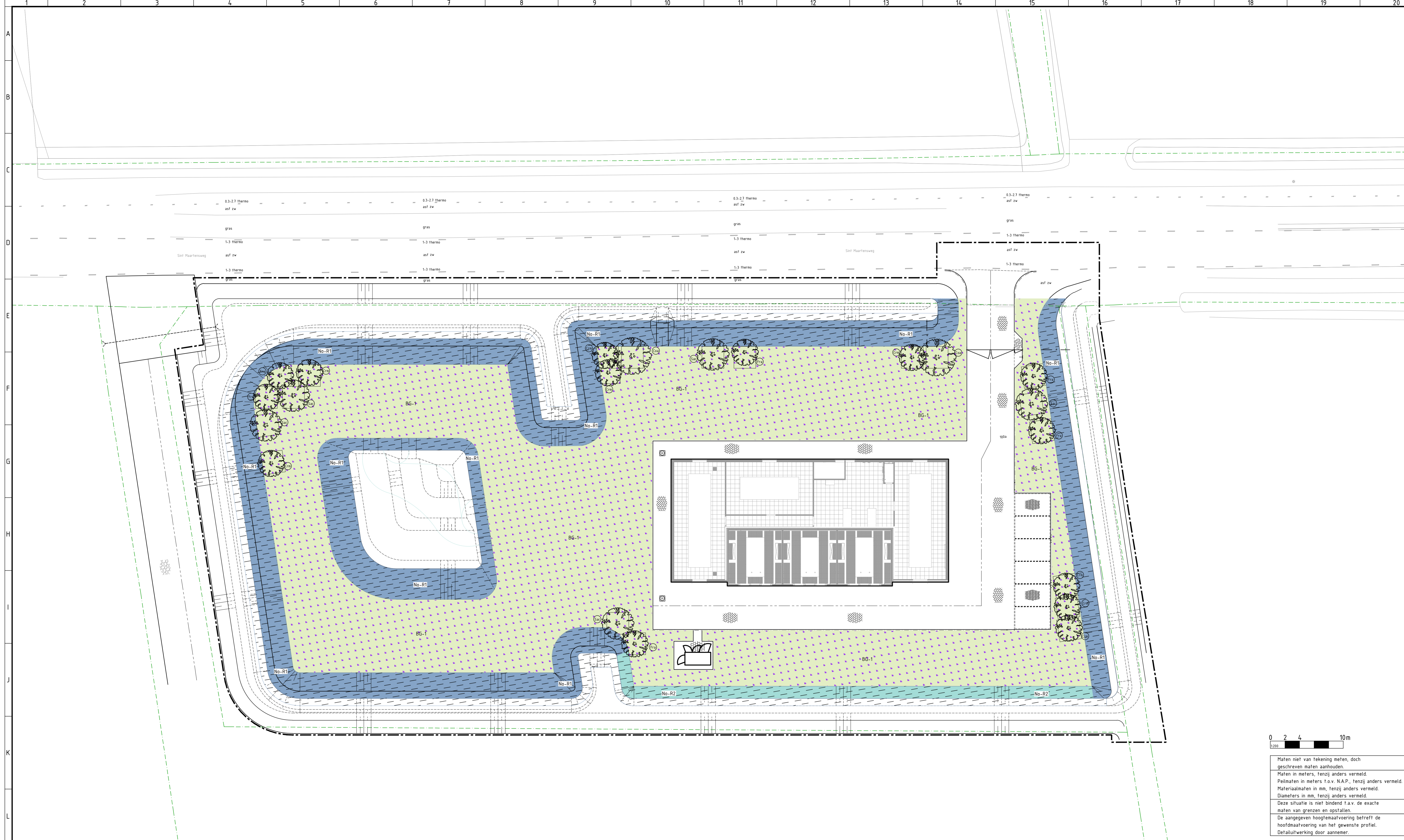
Te planten meestammige heesters met indicatieve kroon diameter				
 Salix cinerea	(250/300)	(kluif)	5 st	(opmerking)
 Crataegus monogyna	(200/250)	(kluif)	8 st	(opmerking)
 Frangula alnus	(150/175)	(kluif)	6 st	(opmerking)
 Corylus avellana	(300/350)	(kluif)	2 st	(opmerking)

## GROEIPLAATSINRICHTING

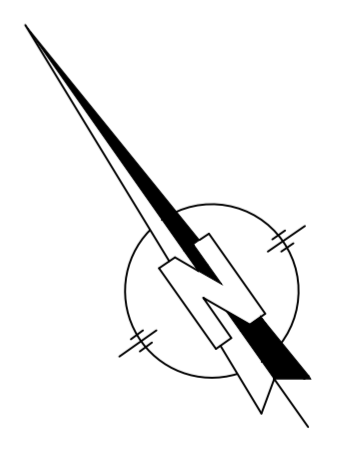
Groeiplaatsverbetering losspitten plantvak afmeting plantvak 3,0 x 3,0 x 0,80 m per meestammige heester locatie toekomstige heester voorzien van piketpaal

Groeiplaatsverbetering ten behoeve van alle te planten heester/ bomen:

Groeiplaatsverbetering per heester:  
Storende lagen minimaal tot een diepte van 0,80m loswoelen  
Ontgraven plantgat 0,80x0,80x0,60m  
Leveren en aanbrengen van organische bodemverbeteraar DCM VIVIMUS UNIVERSEEL o.g. hoeveelheid: 80t per plantgat  
Leveren en aanbrengen van organische voorraadmeststof DCM VIVITREE o.g. (4-3-5-2)MgO-Trichoderma spp) hoeveelheid: 4kg/plantgat  
Bodemverbeteraar en meststof door het plantgat en uitgegraven grond mengen



Maten niet van tekening meten, doch geschreven maten aanhouden.  
Maten in meters, tenzij anders vermeld.  
Peilmaten in meters t.o.v. N.A.P., tenzij anders vermeld.  
Materiaalmaten in mm, tenzij anders vermeld.  
Diameters in mm, tenzij anders vermeld.  
Deze situatie is niet bindend t.a.v. de exacte maten van grenzen en opstallen.  
De aangegeven hoogtemaatvoering betreft de hoofdmaatvoering van het gewenste profiel.  
Detailuitwerking door aannemer.



Wijziging	Datum wijziging	Getekend	Omschrijving	Versie	Documentsoort	Blad	Aantal	NLCS
01		J. DE WEERT	N. WESTHOF	N. WESTHOF	DEFINITIEF	TEKENING	1	1

Projectomschrijving: STROOMSTATION SINT MAARTEN  
Opdrachtgever: SOPHIA ENGINEERING

Tekeningsoomschrijving: BEPLANTINGSTEKENING

Datum uitgifte: 26-06-2023 | Documentstatus: DO | Tekeningnummer: 23HB0138-NS-301 | Projectnummer: 23HB0138

HB Adviesbureau  
• Corneliussstraat 7 • 1817 MS Alkmaar  
• Keijn Tweedekade 412 • 1087 HV Amsterdam  
• 088 472 0600 • info@hbadvies.nl

Deze tekening is eigendom van HB Adviesbureau. Zij mag daarom noch gekopieerd, noch aan derden ter kopiering of namaking getoond worden zonder toestemming.